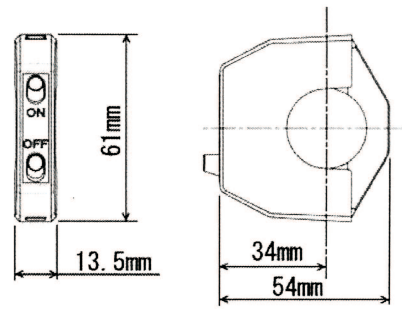


**Lenkerschalter SLIM Line
Ein - Aus**

für 22-25mm Lenker

Anschlüsse: Rundstecker 4mm
 Kabellänge: 80cm
 Abmessungen: 61 x 54 x 13,5mm
 max. Strom: 15A
 6V 90W
 12V 180W



**V-25800 Lenkerschalter SLIM
mit Kippschalter**



**V-25801 Lenkerschalter SLIM
mit Wippschalter**



Lenkertaster SLIM Line

für 22-25mm Lenker

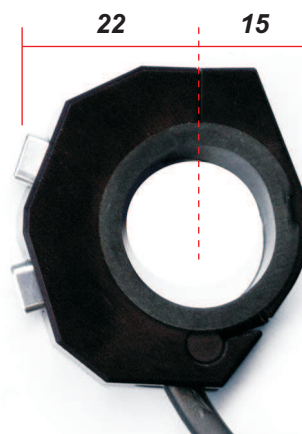
Kabelführung: außerhalb oder innerhalb des Lenkers

Anschlüsse: Rundstecker 4mm

Kabellänge: 52cm

Abmessungen: 42 x 12mm

Nur zum Ansteuern von Relais oder Elektronikmodulen geeignet !



V-26153 Lenkertaster SLIM chrom, mit 2 Tastern



V-26154 Lenkertaster SLIM schwarz, mit 2 Tastern



Lenkerschalter Ein - Aus

wasserdicht

ON - OFF

2 polig

Montage: Schelle

Anschlüsse: Rundstecker 4mm

Kabellänge: 11cm

**V-09253 Lenkerschalter Ein - Aus
wasserdicht**



Lenkerschalter Ein - Aus

ON - OFF

2 polig

Beschriftung: ☀ - OFF

Montage: Schelle für 22mm Lenker

Anschlüsse: 1x Rundstecker 4mm

1x Rundsteckhülse 4mm

Kabellänge: 40cm

**V-19971 Schalter ON-OFF 1
schwarz/rot**



Lenkerschalter Ein - Aus

L-C

ON - OFF

2 polig

Beschriftung: ☀ - OFF

Montage: Schelle für 22mm Lenker

Anschlüsse: 1x Rundstecker 4mm

1x Rundsteckhülse 4mm

Kabellänge: 58cm

**V-29468 Schalter ON-OFF 2
schwarz/rot L-C**

Warnblinkschalter

ON - OFF

3 polig

Beschriftung: ⚠

Montage: gesteckt

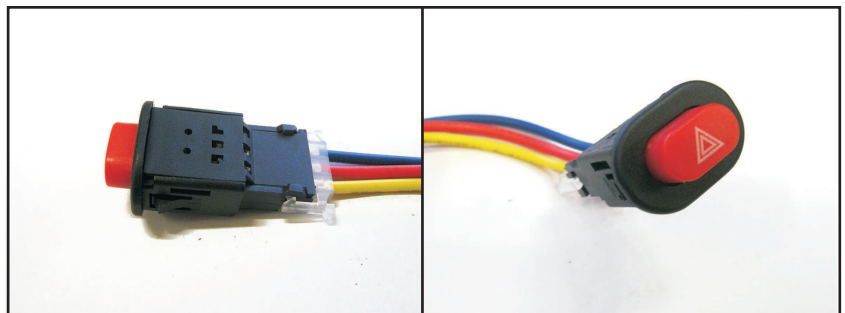
Anschlüsse: Kabel

Kabellänge: 11cm

Einbaumaß: 19x11mm

Einbautiefe min.: 45mm

**V-29478 Warnblinkschalter
Drucktaster**



Hupenschalter / KILLSCHALTER HO rund, wasserdicht

Taster rund, 2 polig
Montage mittels Schelle

V-22407 Lenkerschalter Hupe / Kill 1
Honda, rund



Hupenschalter / KILLSCHALTER KA eckig/rund, wasserdicht

Taster rund, 2 polig
Montage mittels Klammer

V-11321 Lenkerschalter Hupe / Kill 2
Kawasaki, eckig/rund

Montageklammer verzinkt

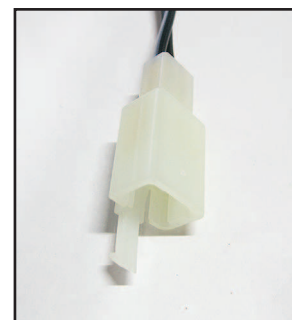


Hupenschalter / KILLSCHALTER KA eckig/rund, wasserdicht

Taster rund, 2 polig
Montage mittels Klammer

V-29477 Lenkerschalter Hupe / Kill 3
Kawasaki, eckig/rund

Montageklammer schwarz brüniert

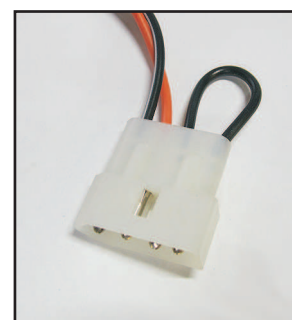


KILLSCHALTER KTM eckig/rund, wasserdicht

Taster rund, 2 polig
Montage mittels Klammer

V-30683 Lenkerschalter Kill 7
KTM, eckig/rund

Montageklammer verzinkt



Hupenschalter / KILLSCHALTER SU quadratisch, wasserdicht

*Taster quadratisch, 2 polig
Montage mittels Schelle*

V-11322 Lenkerschalter Hupe / Kill 4
Suzuki, quadratisch



Hupenschalter / KILLSCHALTER YA quadratisch, wasserdicht

*Taster quadratisch, 2 polig
Montage mittels Schelle*

V-22406 Lenkerschalter Hupe / Kill 5
Yamaha, quadratisch



Hupenschalter / KILLSCHALTER rund, wasserdicht

*Taster rund, 2 polig
Montage mittels Schelle*

V-18054 Lenkerschalter Hupe / Kill 6
rund, wasserdicht

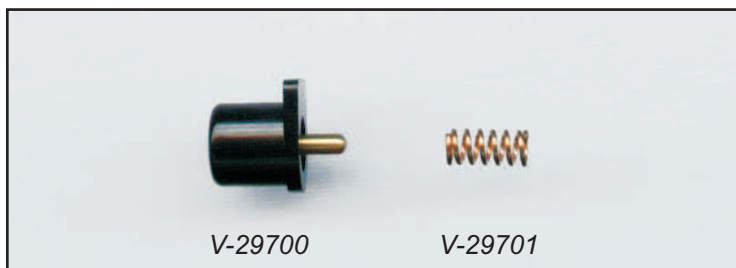


Startknopf

für diverse CB-Modelle
Knopfdurchmesser: 8mm

V-29700 Start-, Hupknopf HO

V-29701 Start-, Hupknopf HO
Feder



Startknopf

mit Feder und Messingkontakt
Knopfdurchmesser: 9mm

V-07194 Start-, Hupknopf KA / YA

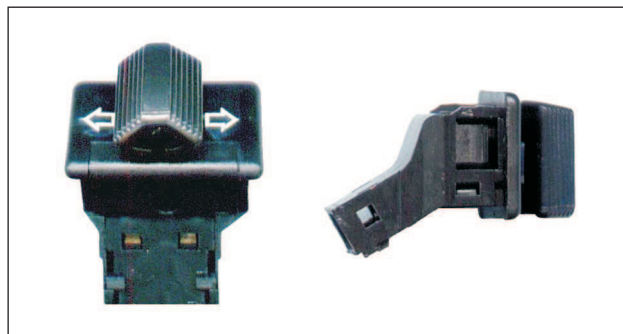
für Kawasaki Z 900 / 1000 Originalarmaturen
für diverse Yamaha Originalarmaturen



Blinkerschalter

Einbaumaße: 23 x 13,5mm
Einbautiefe: min. 24mm
Stecker: Flachstecker 2,8mm, 3 polig

V-13653 Blinkerschalter
für Einbau, gesteckt



Schalter Aprilia

V-16393 Lichtschalter Aprilia
für Einbau, gesteckt

