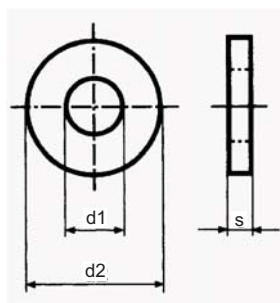


DIN433

Best.Nr.		d1	d2	s
V-06659	M2,5	2,7	5	0,5
V-00815	M3	3,2	6	0,5
V-00816	M4	4,3	8	0,5
V-00817	M5	5,3	9,5	1,0
V-00818	M6	6,4	11	1,6
V-00819	M8	8,4	15	1,6
V-00820	M10	10,5	18	1,6
V-00821	M12	13	20	2,0
V-11436	M14	15	24	2,0



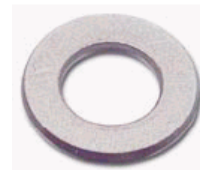
DIN 433 - A2



DIN125

Best.Nr.		d1	d2	s
V-10799	M4	4,3	9	0,8
V-10798	M5	5,3	10	1,0
V-10797	M6	6,4	12,5	1,6
V-10796	M8	8,4	17	1,6
V-07733	M10	10,5	21	2,0
V-07734	M12	13	24	2,5
V-07735	M14	15	28	2,5
V-08318	M16	17	30	3,0
V-08319	M18	19	34	3,0
V-08320	M20	21	37	3,0
V-08395	M22	23	39	3,0
V-08321	M24	25	44	4,0

DIN 125 - A2



DIN9021

Best.Nr.		d1	d2	s
V-07627	M3	3,2	9	0,8
V-00822	M4	4,3	12	1,0
V-00823	M5	5,3	15	1,2
V-00824	M6	6,4	18	1,6
V-00825	M8	8,4	24	2,0
V-00826	M10	10,5	30	2,5
V-00827	M12	13	37	3,0
V-08413	M16	17	50	3,0

DIN 9021 - A2



Spezial

Best.Nr.		d1	d2	s
V-08780	M3	3,3	4,6	0,5
V-11010	M6	6,4	29,6	1,5

Spezial - A2

