

Elektronischer 12V Tachometer und Drehzahlmesser

Anzeigeeinstrumente 60 Velona 1 blau illuminiert

Programmierung und Umschaltung der einzelnen Funktionen erfolgt über zwei Taster an der Rückseite des Geräts oder optional mittels Taster (nicht im Lieferumfang inbegriffen) am Lenker, etc.
Funktioniert auch mit 9V Batterie, allerdings LCD-Display schwer ablesbar.

V-21486 Tachometer 60 Velona T1 chrom/schwarz

Ziffernblatt: schwarz
Beleuchtung: blau
Anzeige: bis 260 km/h

Digitale Anzeige:

Tageskilometerzähler (2x)
Kilometerzähler
km/h - m/h
Uhrzeit
Voltmeter

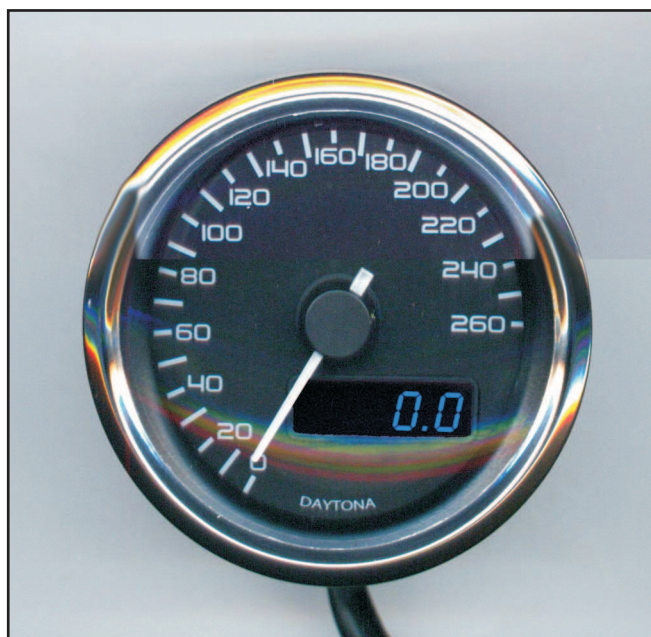
Geschwindigkeitsabnahme erfolgt über den originalen Geschwindigkeitssensor des Fahrzeuges, bzw., über einen (nicht im Lieferumfang inbegriffenen) Tachosensor.

Abmessungen:

Durchmesser: 67/60mm
Höhe: 52mm

Lieferumfang:

Tacho
Halter
Adapterstecker
Montagematerial
Einbauanleitung
Programmieranleitung



V-21485 Drehzahlmesser 60 Velona D1 chrom/schwarz

Ziffernblatt: schwarz
Beleuchtung: blau
Anzeige: bis 18.000 U/min

Digitale Anzeige:

Temperaturanzeige - 200°C / - 392°F
Temp. max.
U/min max.
Uhrzeit
Betriebsstundenzähler

Drehzahlabnahme erfolgt über die Zündspule (+ Anschluss) oder über das Zündkabel.
Temperatursensor ist nicht im Lieferprogramm inbegriffen!
Funktioniert auch mit 9V Batterie, allerdings LCD-Display sehr schwer ablesbar.

Abmessungen:

Durchmesser: 67/60mm
Höhe: 40mm

Lieferumfang:

Drehzahlmesser
Halter
Adapterstecker
Montagematerial
Einbauanleitung
Programmieranleitung



V-21969 Temperatur-Sensor Velona 3/8 NPT mit Anschlusskabel

Elektronischer 12V Tachometer und Drehzahlmesser

**Anzeigeeinstrumente 60 Velona 2
weiß illuminiert**

Programmierung und Umschaltung der einzelnen Funktionen erfolgt über zwei Taster an der Rückseite des Geräts oder optional mittels Taster (nicht im Lieferumfang inbegriffen) am Lenker, etc.
Funktioniert auch mit 9V Batterie, allerdings LCD-Display schwer ablesbar.

**V-22119 Tachometer 60 Velona T2
chrom/schwarz**

Ziffernblatt: schwarz
Beleuchtung: weiß
Anzeige: bis 200 km/h

Digitale Anzeige:

Tageskilometerzähler (2x)
Kilometerzähler
km/h - m/h
Uhrzeit
Voltmeter

Geschwindigkeitsabnahme erfolgt über den originalen Geschwindigkeitssensor des Fahrzeuges, bzw., über einen (nicht im Lieferumfang inbegriffenen) Tachosensor.

Abmessungen:

Durchmesser: 67/60mm
Höhe: 40mm

Lieferumfang:

Tacho
Halter
Adapterstecker
Montagematerial
Einbauanleitung
Programmieranleitung

**V-22118 Drehzahlmesser 60 Velona D2
chrom/schwarz**

Ziffernblatt: schwarz
Beleuchtung: weiß
Anzeige: bis 8.000 U/min

Digitale Anzeige:

Temperaturanzeige - 200°C / - 392°F
Temp. max.
U/min max.
Uhrzeit
Betriebsstundenzähler

Drehzahlabnahme erfolgt über die Zündspule (+ Anschluss) oder über das Zündkabel.
Temperatursensor ist nicht im Lieferprogramm inbegriffen!

Funktioniert auch mit 9V Batterie, allerdings LCD-Display sehr schwer ablesbar.

Abmessungen:

Durchmesser: 67/60mm
Höhe: 40mm

Lieferumfang:

Drehzahlmesser
Halter
Adapterstecker
Montagematerial
Einbauanleitung
Programmieranleitung

**V-21969 Temperatur-Sensor
Velona 3/8 NPT
mit Anschlusskabel**

Elektronischer 12V Tachometer und Drehzahlmesser

**Anzeigeeinstrumente 60 Velona 3
weiß illuminiert**

Programmierung und Umschaltung der einzelnen Funktionen erfolgt über zwei Taster an der Rückseite des Geräts oder optional mittels Taster (nicht im Lieferumfang inbegriffen) am Lenker, etc.
Funktioniert auch mit 9V Batterie, allerdings LCD-Display schwer ablesbar.

**V-31202 Tachometer 60 Velona T3
schwarz/schwarz**

Ziffernblatt: schwarz
Beleuchtung: weiß
Anzeige: bis 260 km/h

Digitale Anzeige:

Tageskilometerzähler (2x)
Kilometerzähler
km/h - m/h
Uhrzeit
Voltmeter

Geschwindigkeitsabnahme erfolgt über den originalen Geschwindigkeitssensor des Fahrzeuges, bzw., über einen (nicht im Lieferumfang inbegriffenen) Tachosensor.

Abmessungen:

Durchmesser: 67/60mm
Höhe: 42,5mm

Lieferumfang:

Tacho
Halter
Adapterstecker
Montagematerial
Einbauanleitung
Programmieranleitung

**V-31201 Drehzahlmesser 60 Velona D3
schwarz/schwarz**

Ziffernblatt: schwarz
Beleuchtung: weiß
Anzeige: bis 15.000 U/min

Digitale Anzeige:

Temperaturanzeige - 200°C / - 392°F
Temp. max.
U/min max.
Uhrzeit
Betriebsstundenzähler

Drehzahlabnahme erfolgt über die Zündspule (+ Anschluss) oder über das Zündkabel.
Temperatursensor ist nicht im Lieferprogramm inbegriffen!

Funktioniert auch mit 9V Batterie, allerdings LCD-Display sehr schwer ablesbar.

Abmessungen:

Durchmesser: 67/60mm
Höhe: 42,5mm

Lieferumfang:

Drehzahlmesser
Halter
Adapterstecker
Montagematerial
Einbauanleitung
Programmieranleitung

**V-21969 Temperatur-Sensor
Velona 3/8 NPT
mit Anschlusskabel**

Elektronische Drehzahlmesser 12V / Mechanische Tachometer

Gehäuse: Niro, Durchmesser = 60mm - Drehzahlmesser für Transistor- und Kontaktzündungen

Anzeigeeinstrumente Niro 60 weiss illuminiert

V-12471 Drehzahlmesser Niro 60 1:1 Niro/weiss

Gehäuse: *Edelstahl*
Ziffernblatt: *weiss*
Beleuchtung: *weiss*
Anzeige: *0-15000 U/min*
Zündung: *Transistor, Kontakt*
Ersatzlampe: *Glassockel 5mm*



V-14097 Tachometer Niro 60 Niro/weiss mit Tageskilometerzähler

Gehäuse: *Edelstahl*
Ziffernblatt: *weiss*
Beleuchtung: *weiss*
Anzeige: *bis 220 km/h*
Übersetzung: *k=1,4*
Ersatzlampe: *Glassockel 5mm*

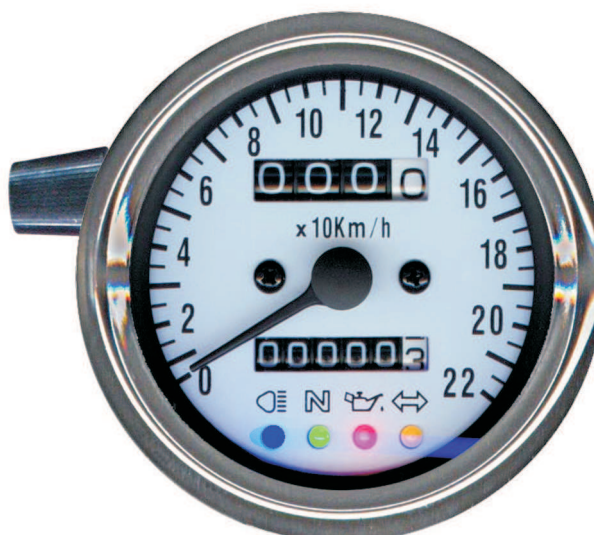


Maßstab 1:1

Anzeigeeinstrumente Niro 60 blau illuminiert

V-11695 Tachometer Niro 60 Niro/weiss mit Tageskilometerzähler und 4 Kontrolllampen

Gehäuse: *Edelstahl*
Ziffernblatt: *weiss*
Beleuchtung: *blau*
Anzeige: *bis 220 km/h*
Übersetzung: *k=1,4*



Maßstab 1:1