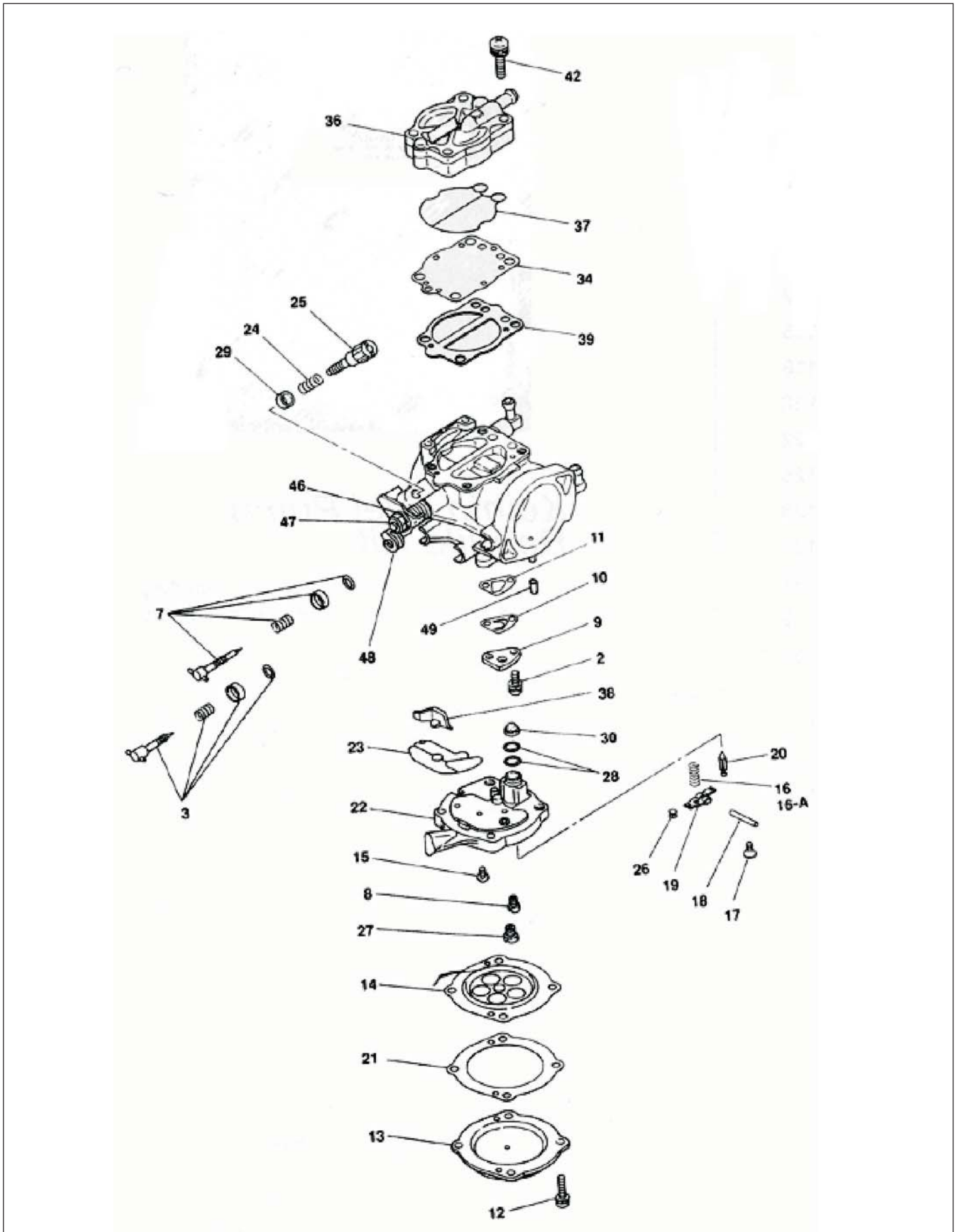




CDK 38-42

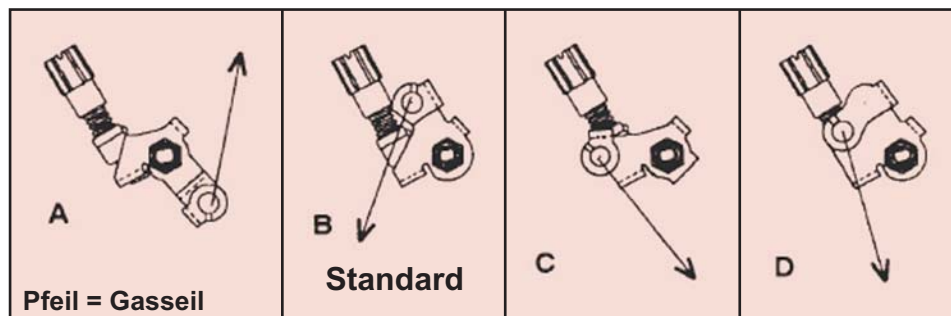




CDK 38-42

Pos.	Bezeichnung	Bestellnummer
2	Schraube	N114-03060
3	Einstellschraube Hauptdüse	Z014-0660
7	Einstellschraube Leerlauf	Z014-0670
8	Leerlaufdüse	siehe Düsen KEI
9	Platte	1090-823-2000
10	Membran	1242-809-2000
11	Dichtung	1202-823-2000
12	Schraube	0135-828-1900
13	Deckel	1230-827-2000
14	Membran	1201-813-2100
15	Schraube	93500-04008-1H
16	Feder (70g)	1290-947-2000
16A	Feder (40g)	1290-966-2000
17	Schraube	4114-001-1200
18	Achse	16152-KG8-9010-M1
19	Schwimmerhebel	1054-823-2000
20	Schwimmernadel	1062-818-2000
21	Dichtung	1202-822-2000
22	Düsenblock 1.6 VS	1605-829-2101-1.6
22A	Düsenblock 1.8 VS	1605-829-2101-1.8
22B	Düsenblock 2.0 VS	1605-829-2101-2.0
23	O-Ring	0903-809-6000
24	Feder	1290-050-2000
25	Standgasschraube	1034-824-7000
26	Schwimmerhebel Pin	1480-049-2004
27	Hauptdüse	siehe Düsen KES
28	O-Ring	0901-055-6000
29	Buchse	1118-935-7000
30	Filter	2009-811-2100
34	Membran	1201-825-2000
36	Benzinpumpe	1000-983-0400
37	O-Ring	0901-841-6000
38	Buchse	1118-964-7000
39	Dichtung	1202-851-2000
42	Schraube	4129-826-1900
46	Sprengtring	0303-801-1000
47	Mutter	0208-807-1000
48A	Gasseilhalter A	1026-952-2000
48B	Gasseilhalter B	1026-949-2001
48C	Gasseilhalter C	1026-951-2000
48D	Gasseilhalter D	1026-950-2000
49	Gummistoppel	1096-047-2001
50	Schraube	4110-812-1000

Nr. 48

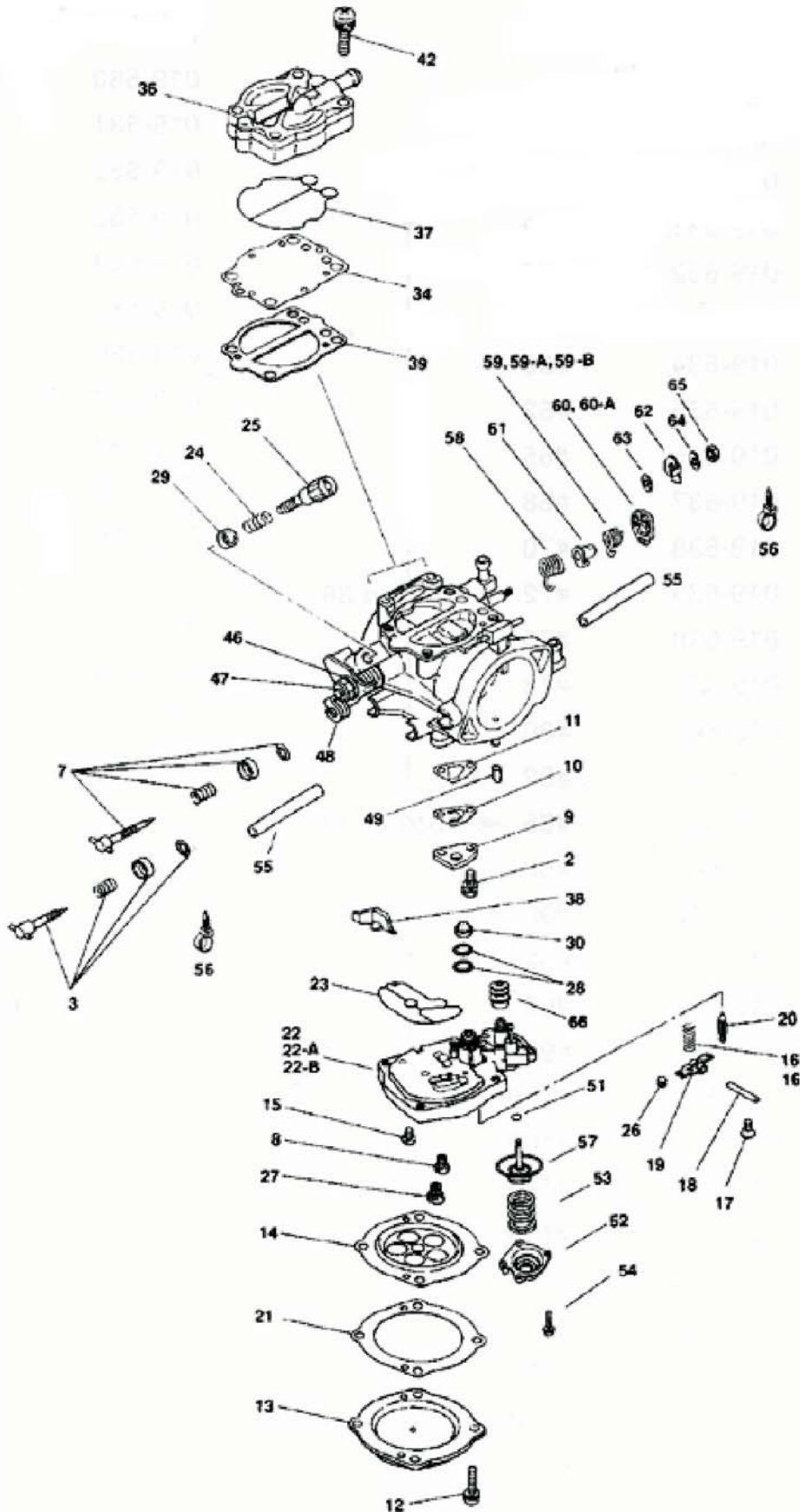


Bei Bestellung oder Anfrage bitte
Vergasertyp, Positionsnummer, Bezeichnung und Bestellnummer angeben.



CDK II 42

mit Beschleunigerpumpe



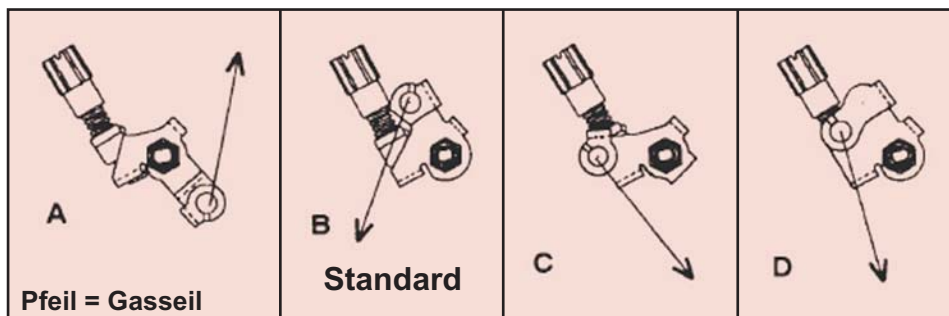


CDK II 42

mit Beschleunigerpumpe

Pos.	Bezeichnung	Bestellnummer
2	Schraube	N114-03060
3	Einstellschraube Hauptdüse	Z014-0660
7	Einstellschraube Leerlauf	Z014-0670
8	Leerlaufdüse	siehe Düsen KEI
9	Platte	1090-823-2000
10	Membran	1242-809-2000
11	Dichtung	1202-823-2000
12	Schraube	0135-828-1900
13	Deckel	1230-827-2000
14	Membran	1201-813-2100
15	Schraube	93500-04008-1H
16	Feder (70g)	1290-961-2000
16A	Feder (40g)	1290-992-2000
17	Schraube	4114-001-1200
18	Achse	16152-KG8-9010-M1
19	Schwimmerhebel	1054-823-2000
20	Schwimmernadel	1062-818-2000
21	Dichtung	1202-822-2000
22	Düsenblock 1.6 VS	1605-853-2101-1.6
22A	Düsenblock 1.8 VS	1605-853-2102-1.8
22B	Düsenblock 2.0 VS	1605-853-2102-2.0
23	O-Ring	0903-809-6000
24	Feder	1290-050-2000
25	Standgasschraube	1034-824-7000
26	Schwimmerhebel Pin	1480-049-2004
27	Hauptdüse	siehe Düsen KES
28	O-Ring	0901-055-6000
29	Buchse	1118-935-7000
30	Filter	2009-811-2100
34	Membran	1201-825-2000
36	Benzinpumpe	1000-983-0400
37	O-Ring	0901-841-6000
38	Buchse	1118-964-7000
39	Dichtung	1202-851-2000
42	Schraube	4129-826-1900
46	Sprengtring	0303-801-1000
47	Mutter	0208-807-1000
48A	Gasseilhalter A	1026-952-2000
48B	Gasseilhalter B	1026-949-2001
48C	Gasseilhalter C	1026-951-2000
48D	Gasseilhalter D	1026-950-2000
49	Gummistoppel	1096-047-2001
50	Schraube	4110-812-1000

Nr. 48



Bei Bestellung oder Anfrage bitte
Vergasertyp, Positionsnummer, Bezeichnung und Bestellnummer angeben.



CDK II 42

mit Beschleunigerpumpe

Pos.	Bezeichnung	Bestellnummer
51	O-Ring	W9353-40000
52	Deckel	1230-845-2000
53	Feder	1290-987-2000
54	Schraube	0135-823-1000
55	Schlauch	0804-A81-0000
56	Kabelhalter	W3756-001-9900
57	Beschleunigermembran	1201-829-2102
58	Feder	1305-A06-2000
59	Feder	1305-990-2000
59A	Feder	1305-991-2000 (+80%)
60	Nocke	1100-886-7000
60A	Nocke	1100-889-7000 (-20% Vol.)
61	Buchse	1118-A11-7000
62	Platte	1026-986-2000
63	Scheibe	0301-862-1000
64	Sprengring	0303-801-1000
65	Mutter	0208-801-1000
66	Faltenbalg	1028-054-7000

Bei Bestellung oder Anfrage bitte
Vergasertyp, Positionsnummer, Bezeichnung und Bestellnummer angeben.