

**Lichtmaschinenrotor CB**

*Tauschrotoren für Honda CB 650 / 750 / 900 Bol d'Or sind lagernd !*

**V-04819 Lima-Tauschrotor CB**

**Bringen oder schicken Sie uns Ihren alten Rotor, wir lassen ihn neu wickeln und feinwuchten!**  
**Bitte beachten Sie, dass nur mechanisch unbeschädigte Rotoren angenommen werden können!**



**Lichtmaschinenrotor HO GL**

*Honda GL 1500 L SC22*

*Lager und Feingwindemutter (siehe unten) im Lieferumfang nicht inbegriffen!*

**V-07255 Lima-Rotor HO GL 1500**

**Lichtmaschinenrotor HO GL**

*Honda GL 1500 L SC22*

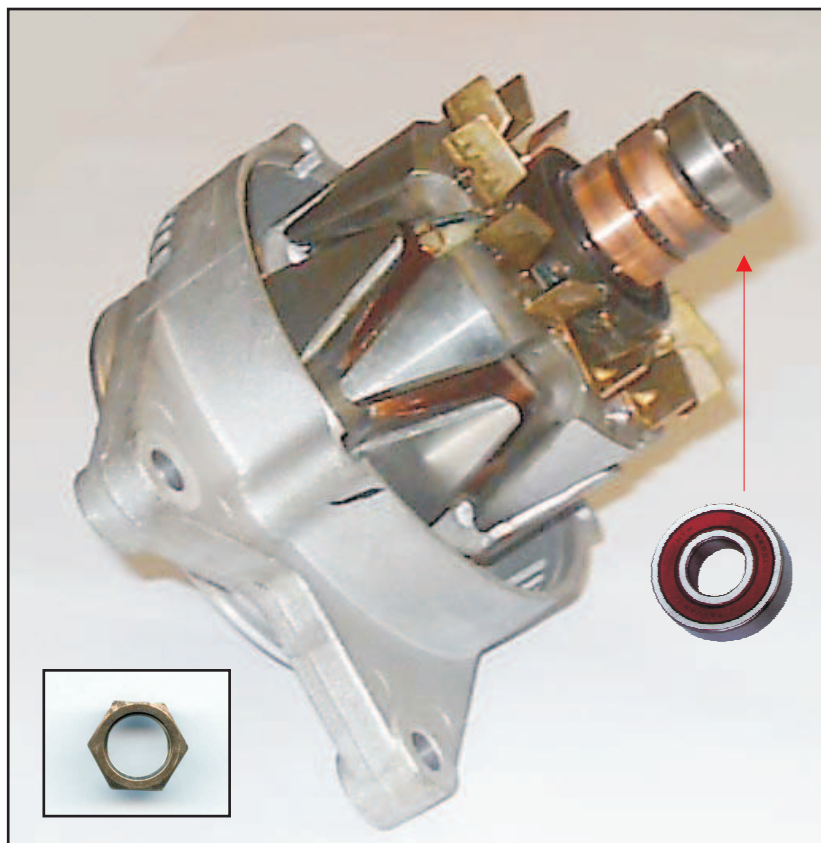
**V-07871 Lager für Lima-Rotor HO GL 1500**

**Lichtmaschinenrotor HO GL**

*Honda GL 1500 L SC22*

*M14 x 1*

**V-07927 Feingwindemutter für Lima-Welle HO GL 1500**



**Lichtmaschine komplett siehe [V-28929](#) und [V-37596](#) im Katalog: Lichtmaschine GL 1500**

**Lichtmaschinenrotor HO 50***Gewicht: Standard***Lima-Rotor HO 50****Fahrzeuge**

CRF 250 02-  
 CRF 450 02-

**Lichtmaschinenrotor HO 50 +***Gewicht: plus 368,5g (13 oz.)***Lima-Rotor HO 50 +****Fahrzeuge**

CRF 250 02-  
 CRF 450 02-

**Lichtmaschinenrotor HO 52***Gewicht: Standard***Lima-Rotor HO 52****Fahrzeuge**

CRF 250 04-05

**Lichtmaschinenrotor HO 89***Gewicht: Standard***V-22003 Lima-Rotor HO 89****Fahrzeuge**

CBR 900 SC44 00-01



**Lichtmaschinenrotor KA 01**

Gewicht: Standard

V-19415 Lima-Rotor KA 01

**Fahrzeuge**

Z / Z1 900



**Lichtmaschinenrotor KA 02**

Gewicht: Standard

V-29117 Lima-Rotor KA 02

**Fahrzeuge**

ZX-6R 600 95-97  
ZZR 600 90-06



**Lichtmaschinenrotor KA 03**

Gewicht: Standard

V-17384 Lima-Rotor KA 03

**Fahrzeuge**

EN 450  
EN 500  
ER 5 500 Twister  
GPZ 500 S  
GPZ 1100 A/B  
Z 1000 J



**Lichtmaschinenrotor KA 04**

Gewicht: *Standard*

V-33037 Lima-Rotor KA 04

**Fahrzeuge**

Z 1000 J  
GPZ 1100 A/B

**Lichtmaschinenrotor KA 05**

Gewicht: *Standard*

V-17154 Lima-Rotor KA 05

**Fahrzeuge**

KLE 500





**Lichtmaschinenrotor YA**

Gewicht: Standard

V-28886 Lima-Rotor YA

**Fahrzeuge**

FZS 1000 01-05  
YZF-R1 98-01

**Lichtmaschinenrotor XS**

Nachbaurotor

V-24423 Lima-Rotor XS 650  
70-83  
d=94,5mm, h=41mm



**Lichtmaschinenrotor YA 41**

Gewicht: *Standard*

**Lima-Rotor YA 41**

**Fahrzeuge**

YZ 250 00-



**Lichtmaschinenrotor YA 41 +**

Gewicht: *plus 170g (6 oz.)*

**Lima-Rotor YA 41 +**

**Fahrzeuge**

YZ 250 00-



**Lichtmaschinenrotor YA 70**

Gewicht: *Standard*

**Lima-Rotor YA 70**

**Fahrzeuge**

YZF 250 03-  
YZF 450 02-05



**Lichtmaschinenrotor YA 70 +**

Gewicht: *plus 170g (6 oz.)*

**Lima-Rotor YA 70 +**

**Fahrzeuge**

YZF 250 03-  
YZF 450 02-05



**Lichtmaschinenrotor YA 58**

Gewicht: Standard

Lima-Rotor YA 58

Fahrzeuge

YZF 450 06-

**Lichtmaschinenrotor YA 58 +**

Gewicht: plus 141,75g (5 oz.)

Lima-Rotor YA 58 +

Fahrzeuge

YZF 450 06-

**Lichtmaschinenrotor YA 58 ++**

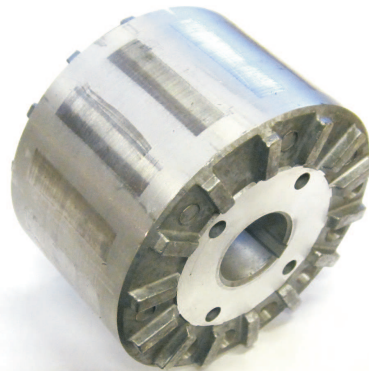
Gewicht: plus 283,5g (10 oz.)

Lima-Rotor YA 58 ++

Fahrzeuge

YZF 450 06-



**Lichtmaschinenrotor  
BMW / Moto Guzzi***für BOSCH - Lichtmaschinen***V-01810** Lima-Rotor BMW / M-G  
original Bosch**V-27850** Lima-Rotor BMW / M-G  
Nachbau**Lichtmaschinenrotor DUC 92***Gewicht: Standard***V-28196** Lima-Rotor DUC 92**Fahrzeuge***alle Ducati mit G 92-Lichtmaschinenstator**Durchmesser: 76mm  
Höhe: 53mm***Lichtmaschinenrotor DUC 93***Gewicht: Standard***V-19974** Lima-Rotor DUC 93**Fahrzeuge***alle Ducati mit G 93-Lichtmaschinenstator***Abmessungen***Innen-Ø: 20 mm  
Außen-Ø: 76 mm  
Höhe: 20 (25) mm***Lichtmaschinenrotor KTM 145***Gewicht: Standard***Lima-Rotor KTM 145****Fahrzeuge***EXC 4-Takter*



**Lichtmaschinenrotor Harley 80**

*Gewicht: Standard*

**Lima-Rotor Harley Davidson 80**

**Fahrzeuge**

*Big Twin*

**Lichtmaschinenrotor Lucas 06**

*Gewicht: Standard*

**Lima-Rotor Lucas 06**

**Fahrzeuge**

*Englische Motorräder  
mit Lucas-Lichtmaschine*



Woodruff-Keile / Scheibenfederkeile  
zum Fixieren von Rotoren, etc.

Best.-Nr.	b	k	L	d
V-19130	2,0	3,7	9,5	10,0
V-16972	2,5	3,6	9,5	10,0
V-19131	2,5	3,7	9,5	10,0
V-19132	3,0	2,5	13,0	24,0
V-19133	3,0	3,0	10,0	13,0
V-19134	3,0	3,7	9,5	10,0
V-19136	3,0	5,0	12,0	13,0
V-07214	3,0	5,0	14,0	16,0
V-19137	4,0	4,0	14,0	26,0
V-19138	4,0	6,5	16,0	16,0

