

Regler für BMW, Moto Guzzi

<p>Regler Bosch für BMW / MG <i>elektronisch für Bosch-Lichtmaschine</i></p> <p>V-01825 Regler Bosch BMW / Moto Guzzi</p> <p>Nicht mehr lieferbar !! Ersatz: V-13186 oder V-22097</p>	  <p style="writing-mode: vertical-rl; transform: rotate(180deg);">U N T E R S E I T E</p>	<p>Abmessungen:</p> <p>Länge: 64mm Breite: 40mm Höhe: 47mm Höhe mit Befestigung: 68mm Lochabstand Befestigung: 40mm</p> <p>Anschlüsse:</p> <p>3x 6,3mm Flachstecker</p>
<p>Regler Bosch für BMW / MG <i>elektronisch für Bosch-Lichtmaschine</i></p> <p>V-13186 Regler BMW / MG</p>		<p>Abmessungen:</p> <p>Länge: 66mm Breite: 40mm Höhe: 20mm Höhe mit Befestigung: 40mm Lochabstand Befestigung: 40mm</p> <p>Anschlüsse:</p> <p>3x 6,3mm Flachstecker</p>
<p>Regler Hella für BMW / MG 14V, elektronisch für Bosch-Lichtmaschine</p> <p><i>Erhöht die Ladespannung gegenüber dem originalen Regler um ca. 0,3 Volt</i></p> <p>V-22097 Regler BMW / MG</p>		<p>Abmessungen:</p> <p>Länge: 64mm Breite: 40mm Höhe: 47mm Höhe mit Befestigung: 68mm Lochabstand Befestigung: 40mm</p> <p>Anschlüsse:</p> <p>3x 6,3mm Flachstecker</p>
<p>Diodenplatte für BMW / M G für 2 Ventil Modelle</p> <p>V-05315 Diodenplatte BMW / Moto Guzzi</p>		<p>Gleichrichter BMW / MG</p> <p>Zubehör:</p> <p>V-35295 Silentblock M5</p> 

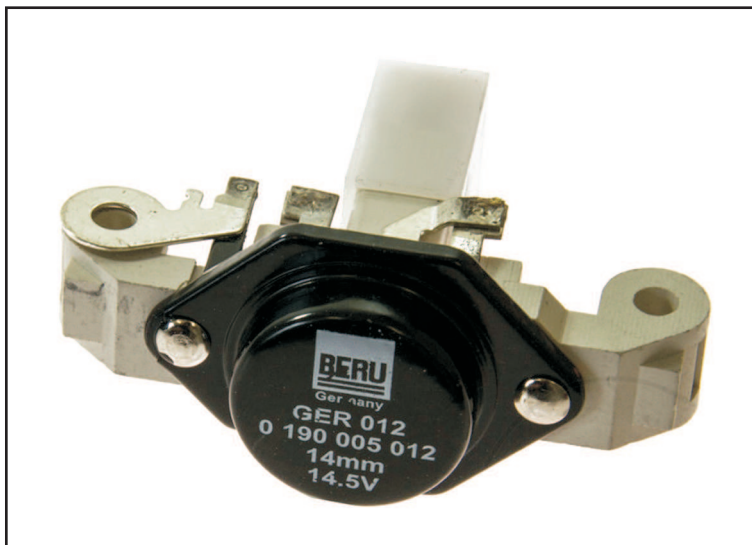
Regler für BMW, Moto Guzzi

Regler BERU für BMW

elektronisch

div. K- und R-Modelle

V-36193 Regler BMW Beru



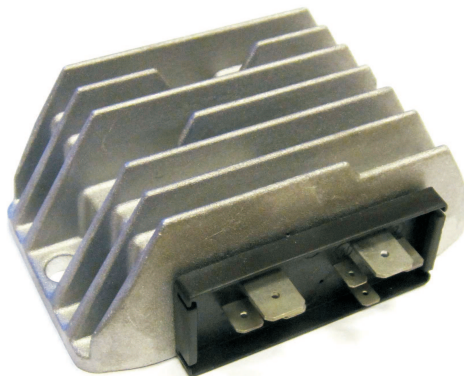
Regler Saprisa für M G

elektronisch

**V-17631 Regler Saprisa
12V 26A**

Anschlussplan wird mitgeliefert

***Dieser Regler ist NUR für
Lichtmaschinen geeignet, bei
welchen ein Anschluss direkt mit
Pluspol der Batterie verbunden ist !***



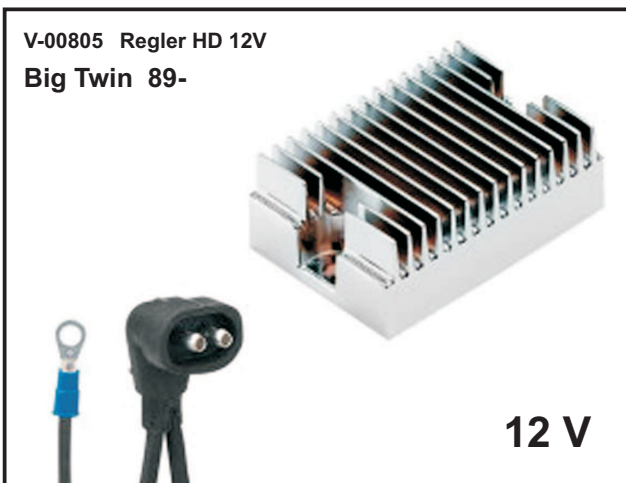
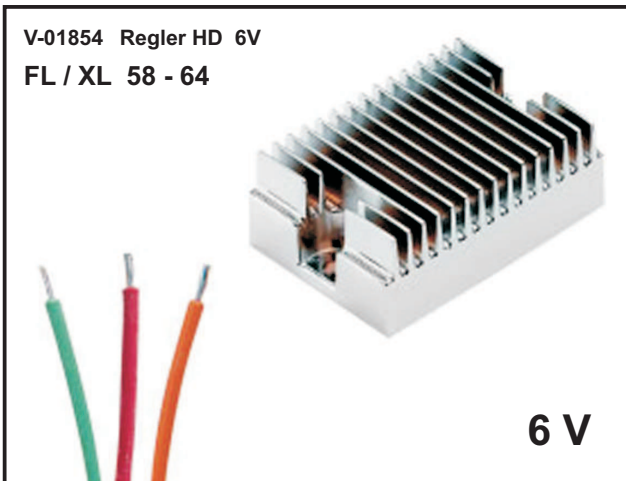
Anschlüsse:

- ~LIMA Anschluss 1
- ~LIMA Anschluss 2
- ~+LIMA-Mittelanzapfung
- +B.....+12V direkt von Batterie
- ⊗.....zur Ladekontrolllampe
- ©.....12V geschaltet vom Zündschloss
- Gehäuse...Masse (Minus Batterie)

~+ und +B intern verbunden

*Anschlussplan siehe unter
Beschreibungen*

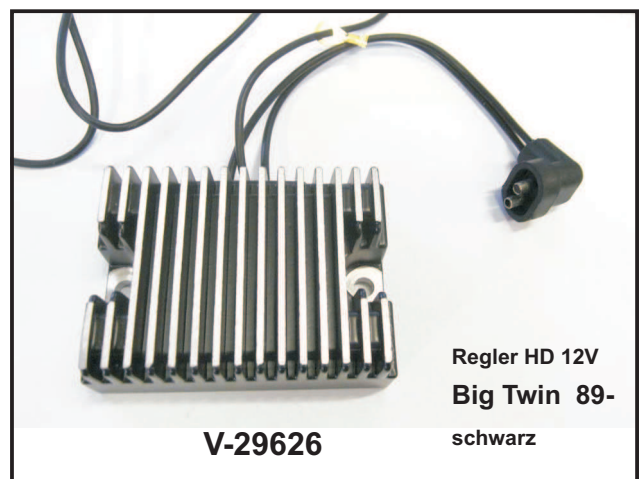
ACCEL-Regler für Harley Davidson



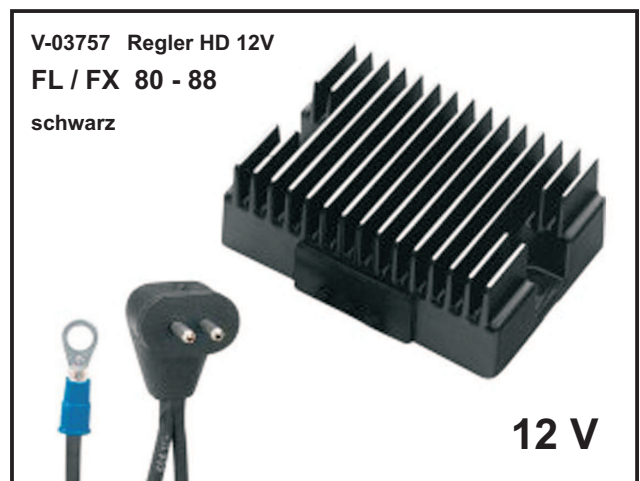
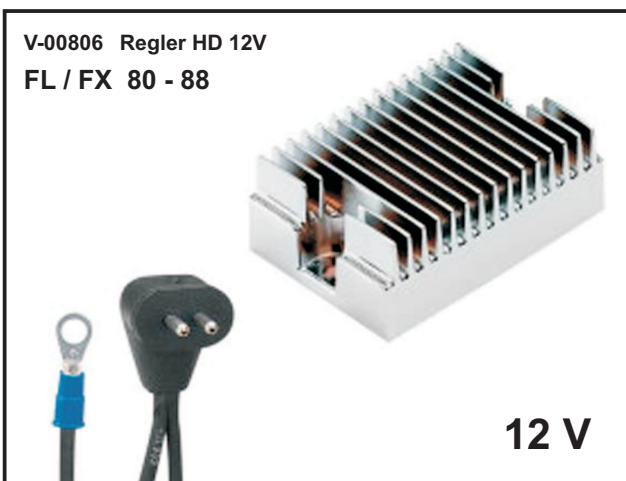
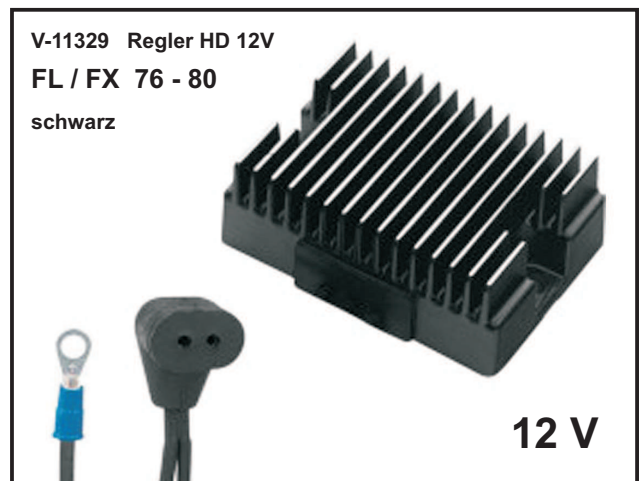
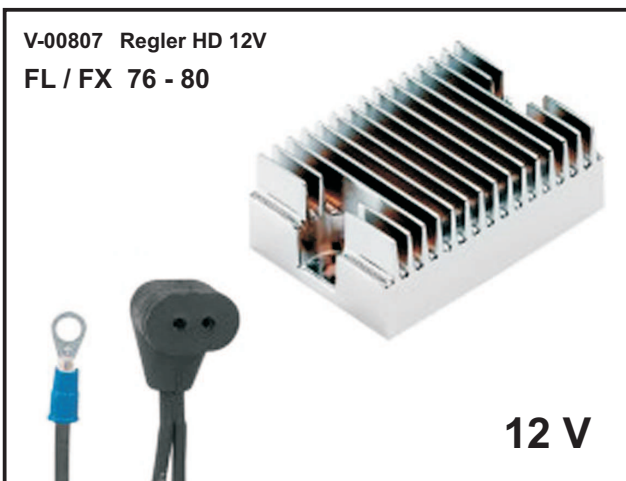
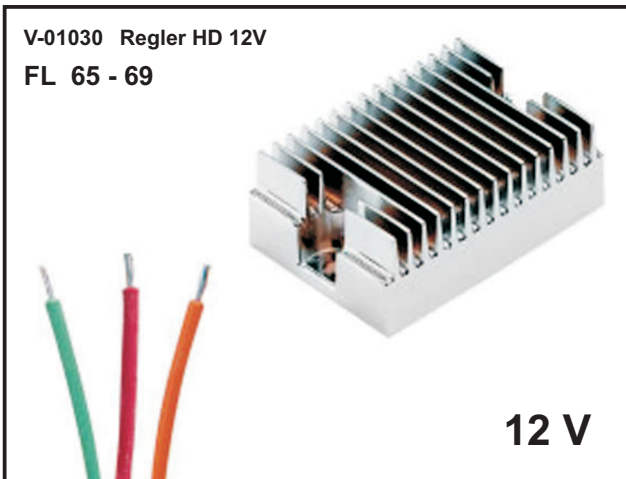
ACCEL



Regler made in Japan



ACCEL-Regler für Harley Davidson



ACCEL-Regler für Harley Davidson

