

2 Das SCHWARZE Kabel des Wärmereglers an die Fahrzeugmasse anschließen.

Hinweise für Massenschluss:

Es wird zum Anschluss der Minuspol der Batterie empfohlen. Soll der Anschluss jedoch am Fahrzeugrahmen erfolgen, darauf achten, das jegliche Farbe sowie Rost mit Schmirgelpapier für einen einwandfreien elektrischen Anschluss entfernt werden.

- Links den Lenker und rechts die Gasgriffhülse entfernen, die Griffgummis innen dünn mit wärmebeständigen Kleber bestreichen, jeweils aufschleiben und so fixieren. (Ein Zweikomponenten-Epoxy-Kleber wird empfohlen).



※ Falls der Lenker lackiert oder pulverbeschichtet wurde, muss diese Schicht im Bereich des Heizgriffes wieder entfernt werden um den originalen Durchmesser des Lenkers wieder herzustellen.

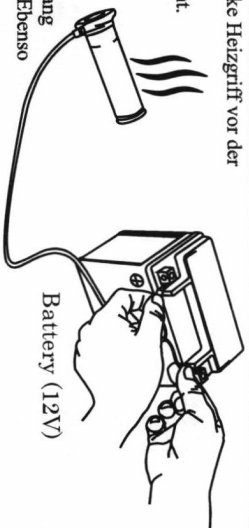
※ Falls die Griffgummis zu locker sitzen, den Zwischenraum mit Klebeband auffüllen und so für festen Sitz der Griffgummis sorgen.

Die Heizgriffe sollen später fest auf dem Lenker sitzen und gleichzeitig bei der Montage nicht beschädigt werden. NICHT versuchen den Heizgriff mit dem Hammer auf den Lenker zu schlagen. Hierbei wird der Heizgriff eventuell beschädigt und/oder zerstört.



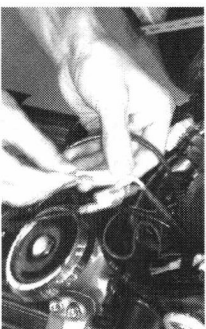
Für eine einfache Installation wird der linke Heizgriff vor der Montage durch den Anschluss an eine 12V Batterie, für etwa 2 Minuten, erwärmt.

Während der Heizgriff noch warm ist, diesen ausrichten und zusammen mit wärmefestem Kleber (nicht im Lieferumfang enthalten) ganz auf den Lenker schieben. Ebenso mit dem rechten Heizgriff verfahren.

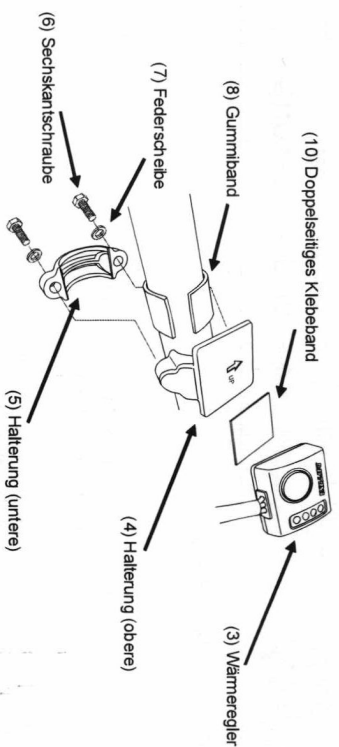


Bei der Installation des rechten Griffgummis unbedingt darauf achten, dass die Verlegung des Kabelanschlusses nicht das Gasgeben und Gaswegnehmen behindert. Wenn dies nicht beachtet wird kann es zu schweren Unfällen während des Fahrens kommen.

- Entsprechend dem Anschlussbild in TEIL 3, die verbleibenden Heizgriffkabel jeweils wie angegeben mit den Schneidklemmen anschließen.

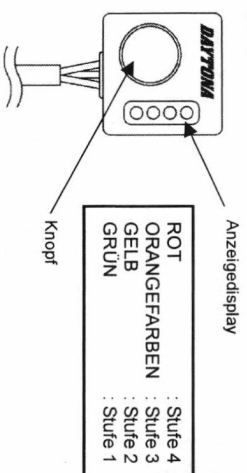


- Eine geeignete Stelle für den Wärmeregler suchen. Er kann auf einer beliebigen, flachen Fläche oder am Lenker mit dem mittelsten doppelseitigen Klebeband oder der Halterung angebracht werden.



- Nach Montage den Lenker nach links und rechts bewegen und prüfen, ob die Lenkbewegung nicht durch irgend etwas behindert wird.
- Dann erneut den Minuspol an die Fahrzeugbatterie anschließen und fest anziehen.

TEIL 5 BETRIEBUNNG



Einschaltung:

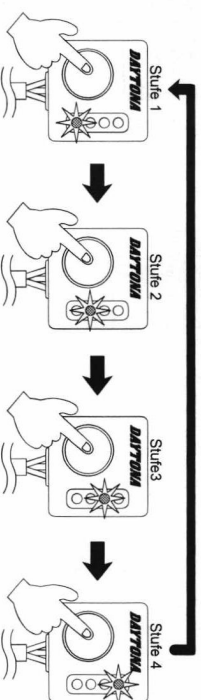
Den Knopf für ca. 3 Sekunden gedrückt halten.

Änderung der Wärmestufe:

Den Knopf für Änderung der Wärmestufe drücken.

Jedesmal wenn der Knopf gedrückt wird, wird die Stufe geändert.

Beispiel) Stufe 1 ⇒ 2 ⇒ 3 ⇒ 4 ⇒ 1



Abschaltung:

Den Knopf für ca. 3 Sekunden gedrückt halten.

Speicherfunktion:

Die zuletzt verwendete Wärmestufe wird gespeichert und bei erneutem Betrieb abgerufen.

Schnellerwärmung:

Die Schnellerwärmung beginnt mit Betriebsstart und dauert immer 4 Minuten.

Während der Schnellerwärmung blinkt die LED der zuletzt gespeicherten Wärmestufe.

Die Schnellerwärmung kann durch Drücken des Knopfs aufgehoben werden.



HEIZGRIFFE
4-STUFEN-REGELUNG

TEIL 1 WARNUNGEN

(A) Allgemeines

- Heigestellt für 12 V Gleichstrombetrieb, kann NICHT mit 6V Gleichstrom betrieben werden.
- Eine schwache oder leere Batterie liefert NICHT ausreichend Strom für den Betrieb.
- Griffe nicht zerschneiden, verbiegen, verdrehen und vor Gewaltwirkung schützen.

(B) Anschluss

- NIEMALS an ein Kabel anschließen, das mit einem elektrischen Steuergerät (ECU) verbunden ist.
- NIEMALS an ein Kabel anschließen, das mit der Wegfahrsperre verbunden ist.
- NIEMALS an ein Kabel anschließen, das mit dem Scheinwerfer, Blinker, oder der Hupe verbunden ist.
- NIEMALS direkt an die Batterie anschließen.
- NIEMALS Kabel zerschneiden, die verbunden werden sollen.

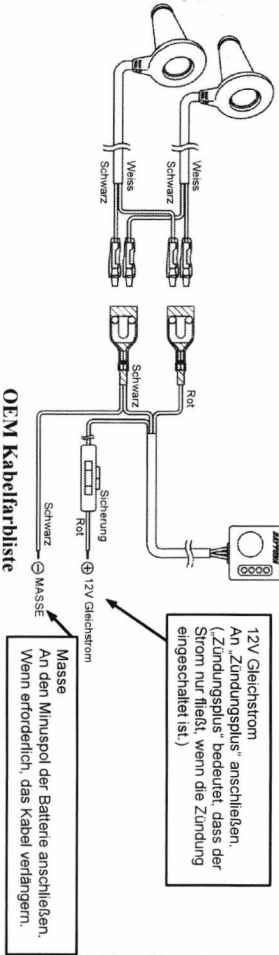
(C) Benutzung

- NIEMALS Griffe während des Betriebs mit bloßen Händen halten.
- Immer Motorradhandschuhe tragen.
- Um Batteriestrom zu sparen, die Heizgriffe nur bei laufendem Motor benutzen.

TEIL 2 BAUTEILE

#	BESCHREIBUNG	ANZAHL	#	BESCHREIBUNG	ANZAHL
(1)	Linker Griff	1	(8)	Gummiband	1
(2)	Rechter Griff	1	(9)	Schneidklemme	2
(3)	Wärme regler	1	(10)	Doppelseitiges Klebeband	1
(4)	Halterung (obere)	1	(11)	Kabelbinder	2
(5)	Halterung (untere)	1	(12)	Endkappe	2
(6)	Sechskantschraube	2	(13)	Bedienungsanleitung	1
(7)	Federscheibe	2			

TEIL 3 ANSCHLUSSBILD



DEM Kabelfarbliste

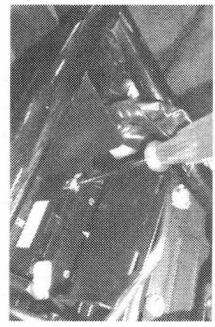
Hersteller	Plus (Rotes Kabel im Bausatz)	Minus (Schwarzes Kabel im Bausatz)
HONDA	Rot/Schwarz oder Schwarz	Grün
YAMAHA	Braun oder Braun/Blau	Schwarz
SUZUKI	Orangefarben	Schwarz/Weiß
KAWASAKI	Braun	Schwarz/Gelb

*** Die OEM Kabelfarbliste dient nur zur Information. Farben können je nach Modell, Land oder Modelljahr unterschiedlich sein. Prüfen Sie die Kabelanschlüsse im Betriebshandbuch oder mit einem Voltmeter.

TEIL 4 MONTAGE

Vor Montage der Heizgriffe wird empfohlen zu prüfen, ob diese einwandfrei funktionieren. Für die Funktionsprüfung werden die Kabel des linken Griffes an den Pluspol und Minuspol angeschlossen. 1-2 Minuten warten und dann prüfen, ob der Griff warm ist und einwandfrei funktioniert. Dieses für den rechten Griff wiederholen. Sollten Sie Fragen bezüglich der Funktionsfähigkeit der Griffe haben, dann wenden Sie sich bitte vor der Montage an Ihren Händler.

1. Kabel vom Minuspol der Fahrzeugbatterie trennen und isolieren.



2. Die vorhandenen Lenkergriffe abnehmen.
3. Vor Montage der Heizgriffe Klebstoffrückstände vom Lenker oder Gasgriff entfernen. Sollte ein Antirutschbelag auf dem Gasgriff vorhanden sein, diesen mit einem Messer abkratzen, damit sich der Heizgriff leicht aufschleiben läßt.
4. Das Innere der Heizgriffe sowie die Oberfläche des Lenkers und des Gasgriffes entfetten und reinigen.
5. Die ROTEN und SCHWARZEN Kabel wie im Anschlussbild gezeigt verbinden.

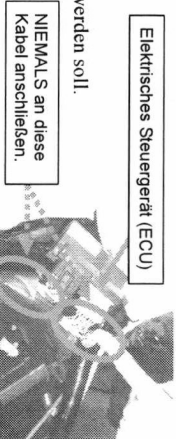
1 Mit der mitgelieferten Schneidklemme das ROTE Kabel des Wärmereglers an das 12V Gleichstromkabel anschließen.

Hinweise für die 12V Gleichstromverkabelung:
 Wir empfehlen, das „Zündungsplus“ Kabel zu verwenden, welches direkt aus dem Zündschlüsselzylinder läuft.
 ● Mit einem Voltmeter prüfen, welches Kabel „Zündungsplus“ ist.
 ● Dieses Kabel könnte für einen Anschluss an die Schneidklemme zu dick sein. In solch einem Fall, das Kabel vertiefen, bis eine geeignete Drahtdicke für den Anschluss gefunden wird.

⚠ VORSICHT

NIEMALS direkt an die Batterie anschließen.
 NIEMALS ein Kabel zerschneiden, das angeschlossen werden soll.
 NIEMALS an ein Kabel anschließen, das mit der Wegfahrsperre verbunden ist.
 NIEMALS an ein Kabel anschließen, das mit dem Scheinwerfer, Blinker oder der Hupe verbunden ist.
 NIEMALS an ein Kabel anschließen, das mit einem elektrischen Steuergerät (ECU) verbunden ist.
 Bei einigen Fahrzeugen mit Kraftstoffspritzung wird der maximale Strom für die Schaltungen geregelt. Deshalb darauf achten, das rote Kabel der Heizgriffsteuerung an eine Schaltung anzuschließen, die keinen Einschränkungen unterliegt. Wenden Sie sich im Zweifel an Ihren Händler.

Elektrisches Steuergerät (ECU)



NIEMALS an diese Kabel anschließen.

Beispiel: HONDA CB1300SF

Das rote/schwarze Kabel der Zündung ausfindig machen.

